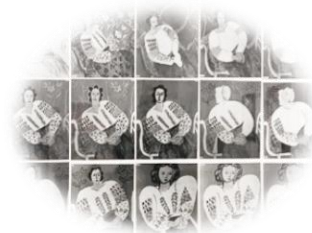


La blouse roumaine este o operă emblematică a pictorului francez Henri Matisse, care reprezintă ia, cămașa tradițională românească.

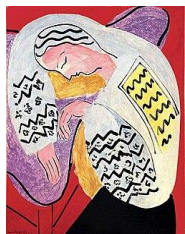


HENRI MATISSE

La blouse roumaine (1936-1940)



Regina Elisabeta, apoi regina Maria au introdus moda portului tradițional românesc la curtea regală.



L  
e  
R  
ê  
v  
e

ADEVĂRAT  
SAU FALS ?

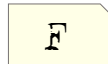
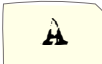


Portul popular românesc a inspirat și renumiți creatori de modă, care au introdus piese românești reinterpretate în colecțiile lor

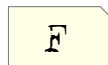
... precum Yves Saint Laurent, Valentino, Jean Paul Gauthier și mulți alți.

Ușor de recunoscut dintr-o privire, ai putea crede că ia are un repertoriu limitat de motive; în realitate însă, ea cuprinde peste o mie de variante locale istorice, expresia unei spectaculose diversități

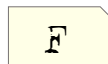
1. Pentru a ajunge la versiunea finală a tabloului, Matisse a lucrat trei zile și trei nopți.



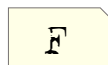
2. Realizat de Matisse în anii 1935- 1936, tabloul *Le Rêve (Visul)* este considerat un precursor direct al operei de referință a pictorului, *La Blouse Roumaine*.



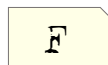
3. Matisse a descoperit ia românească datorită pictorului român Theodor Pallady, cu care a fost prieten timp de peste cincizeci de ani.



4. Matisse a realizat *La blouse roumaine* într-o singură versiune.



5. Împreună cu tabloul *La blouse roumaine*, Matisse a expus un fotoreportaj inedit dezvăluind etapele creației, pentru a ilustra lungul drum al operei către simplitate.



BIROUL LUI MATISSE, PARIS 1945



FOTO: HÉLÈNE ADANT